

REF.:6136

# Купите новый двухквартирный дом в Аравелле.

España - Aravell

Superficie	Habitaciones	Baños	Precio
<b>181 m<sup>2</sup></b>	<b>3</b>	<b>2</b>	<b>560.000 €</b>

Contáctenos para recibir más información o solicitar una visita

+376 872 222

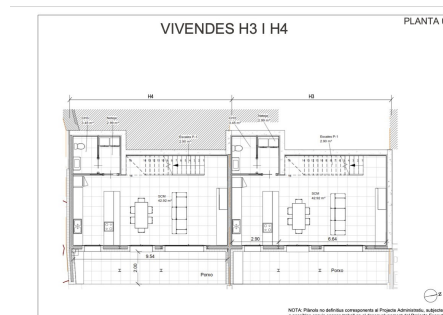
info@sir.ad



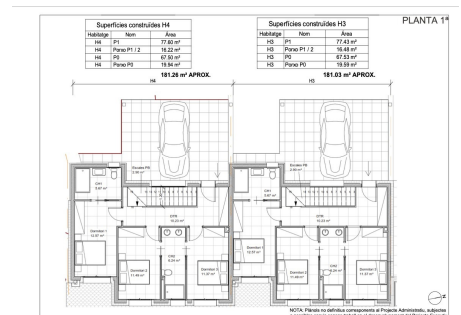
NOTA: Renders no definitius corresponents al Projecte Administratiu, sut a possibles canvis segons treball en el desenvolupament del Projecte Ex



NOTA: Renders no definitius corresponents al Projecte Administratiu, sut a possibles canvis segons treball en el desenvolupament del Projecte Ex



NOTA: Renders no definitius corresponents al Projecte Administratiu, sut a possibles canvis segons treball en el desenvolupament del Projecte Ex



NOTA: Renders no definitius corresponents al Projecte Administratiu, sut a possibles canvis segons treball en el desenvolupament del Projecte Ex

# Купите новый двухквартирный дом в Аравелле.

España - Aravell

Superficie	Habitaciones	Baños	Precio
<b>181 m<sup>2</sup></b>	<b>3</b>	<b>2</b>	<b>560.000 €</b>

Contáctenos para recibir más información o solicitar una visita

 +376 872 222

 info@sir.ad

Откройте для себя идеальное сочетание комфорта и природы в этих эксклюзивных таунхаусах, расположенных в Аравелле, прямо напротив прекрасного поля для гольфа. Эти дома с застроенной площадью около 170 м<sup>2</sup> предлагают современный и функциональный дизайн, идеально подходящий для спокойного образа жизни. Каждый дом имеет большой частный сад площадью около 200 м<sup>2</sup>, идеальное место, чтобы насладиться приятными моментами на свежем воздухе, организовать семейные встречи или просто отдохнуть на лоне природы. Яркость и открытое распределение интерьера создают гостеприимную и универсальную атмосферу, идеально подходящую для ваших нужд. Кроме того, каждый дом включает в себя крытую парковку, обеспечивающую удобство, которого вы заслуживаете, и защиту вашего автомобиля от ненастной погоды. Эти таунхаусы, расположенные в отличном месте, идеально подходят как для постоянных жителей, так и для тех, кто ищет отдых в спокойной и живописной обстановке.

## Características

- ✓ Calefacció
- ✓ Vistes a la muntanya
- ✓ Doble vidre
- ✓ Parking
- ✓ Zona verda
- ✓ Armaris encastrats
- ✓ Jardí
- ✓ Parking cobert
- ✓ Assolellat

REF.:6136

# Купите новый двухквартирный дом в Аравелле.

España - Aravell

Superficie	Habitaciones	Baños	Precio
<b>181 m<sup>2</sup></b>	<b>3</b>	<b>2</b>	<b>560.000 €</b>

Contáctenos para recibir más información o solicitar una visita

 +376 872 222

 info@sir.ad

Sotheby's International Realty® is a registered trademark licensed to Sotheby's International Realty Affiliates LLC. Each Sotheby's International Realty® office is independently owned and operated.