

REF.:6188

Andorra | Sotheby's  
INTERNATIONAL REALTY

# Excepcional parcel.la per comprar a Certes

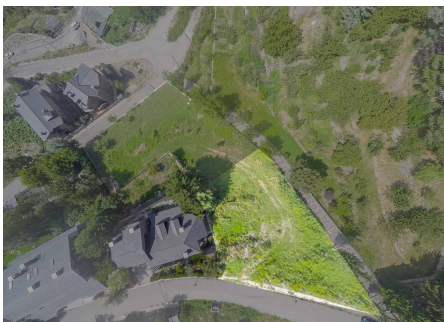
Andorra - Certers

Superficie	Habitaciones	Baños	Precio
<b>1012 m<sup>2</sup></b>	<b>0</b>	<b>0</b>	<b>1.012.000 €</b>

Contáctenos para recibir más información o solicitar una visita

 +376 872 222

 info@sir.ad



# Excepcional parcel·la per comprar a Certes

Andorra - Certes

Superficie	Habitaciones	Baños	Precio
<b>1012 m<sup>2</sup></b>	<b>0</b>	<b>0</b>	<b>1.012.000 €</b>

Contáctenos para recibir más información o solicitar una visita

 +376 872 222

 info@sir.ad

Tens davant teu una oportunitat inigualable per adquirir una parcel·la excepcional a Certes, ubicada en la tranquil·la i exclusiva zona residencial de Sant Julià de Lòria. Aquesta parcel·la de 1.012 m<sup>2</sup> és perfecta per a aquells que desitgen construir la seva casa de muntanya, un xalet privat o una casa adossada amb estacionament. El terreny es beneficia d'una ubicació privilegiada amb vistes espectaculars a la vall, envoltat d'una exuberant natura i amb sol durant tot el dia. Està equipat amb tots els serveis necessaris, incloent aigua, electricitat i connexions a la xarxa general. A més, s'ha previst la renovació de l'accés dins de la urbanització per part del Comú, assegurant així una millor accessibilitat. Properament, es realitzarà la neteja de la parcel·la per potenciar la visibilitat de la superfície disponible. Sant Julià de Lòria és un nucli estratègic, actuant com a porta d'entrada al país veí i facilitant l'accés a la resta del Principat d'Andorra. Amb una àrea total de 61 km<sup>2</sup>, aquesta parròquia alberga diverses poblacions encantadores i és la seu de la Universitat d'Andorra, creant així un ambient vibrant i dinàmic ideal per viure. No deixis passar aquesta oportunitat d'invertir en un entorn privilegiat d'Andorra! Contacta'ns per obtenir més informació i descobrir el gran potencial d'aquesta fantàstica parcel·la.

## Características

 Assolellat

 Vistes a la muntanya

 Zona verda

REF.:6188

Andorra | Sotheby's  
INTERNATIONAL REALTY

# Excepcional parcel.la per comprar a Certes

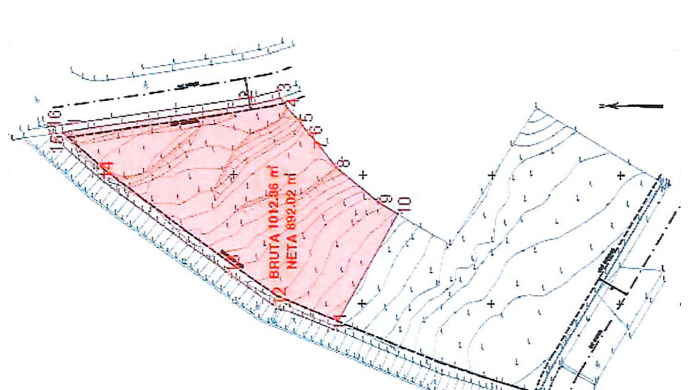
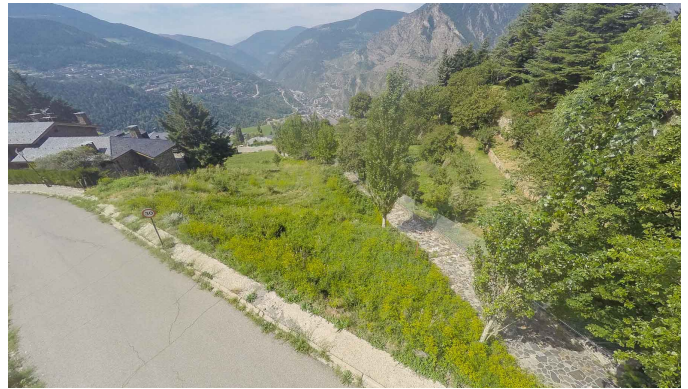
Andorra - Certers

Superficie	Habitaciones	Baños	Precio
<b>1012 m<sup>2</sup></b>	<b>0</b>	<b>0</b>	<b>1.012.000 €</b>

Contáctenos para recibir más información o solicitar una visita

 +376 872 222

 info@sir.ad



Sotheby's International Realty® is a registered trademark licensed to Sotheby's International Realty Affiliates LLC. Each Sotheby's International Realty® office is independently owned and operated.

Andorra Sotheby's International Realty  
Calle Santa Anna, 14 AD700 Escaldes-Engordany Principado de Andorra  
Tel: +376 872 222 · Email: info@sir.ad

[www.andorra-sothebysrealty.com](http://www.andorra-sothebysrealty.com)