

REF.:522

Andorra | Sotheby's  
INTERNATIONAL REALTY

## Casa rural per comprar a Os de Civis

Andorra - Os de Civis

Superficie | Habitaciones | Baños | Precio  
**811 m<sup>2</sup>** | **5** | **3** | **Consultar €**

Contáctenos para recibir más  
información o solicitar una visita

 +376 872 222

 info@sir.ad





# Casa rural per comprar a Os de Civís

Andorra - Os de Civís

|                          |             |          |                    |
|--------------------------|-------------|----------|--------------------|
| Superfície               | Habitacions | Baños    | Precio             |
| <b>811 m<sup>2</sup></b> | <b>5</b>    | <b>3</b> | <b>Consultar €</b> |

**Contáctenos para recibir más información o solicitar una visita** +376 872 222 info@sir.ad

Aquesta bonica casa de muntanya per a comprar es troba situada a Os de Civís, pertanyent al municipi de Les Valls de Valira, comarca de l'Alt Urgell. Situada en els voltants d'Andorra. El poble està situat a tan sols 8km de Sant Julià de Lòria (Andorra) i a 23km de la Seu d'Urgell (Lleida). Os de Civís és un dels pobles més bells i millor conservats del Pirineu, per la qual cosa en ell poden veure's encara cases medievals. A més, des del poble s'arriba a l'església romànica de Sant Pere i Santa Margarida, que antigament havia estat un castell. L'immoble està registrat com a Hostal – Restaurant encara que actualment compleix la funció d'habitatge. La propietat té una superfície total construïda de 811 m<sup>2</sup> repartida en dues edificacions i un ampli terreny de 2.158 m<sup>2</sup>, totalment barrat. La primera edificació consta de tres plantes de 222 m<sup>2</sup> cadascuna, més una golfa de 20 m<sup>2</sup> i dos altells, un de 51,90m<sup>2</sup> i un altre de 25m<sup>2</sup>. La casa té doble aïllament (tèrmic i acústic), en totes les parets i en la teulada. El segon edifici annex, té una superfície de 125 m<sup>2</sup>. Aquest parcialment reformat, aïllat i amb el sòl nou. A la planta baixa es troba el garatge, amb capacitat per a quatre cotxes, un taller de bricolatge, una sala de bugaderia i un fantàstic celler. Tant la bugaderia com el celler tenen sortides independents i exteriors que donen directament a una terrassa que voreja el riu. La primera planta està completament reformada. Es pot accedir a ella a través d'un ampli rebedor tant interiorment com des del jardí. Aquesta planta consta d'un ampli saló menjador completament exterior de 55 m<sup>2</sup> amb una xemeneia amb recuperació de calor, una espaiosa cuina totalment equipada, un servei de cortesia i dues habitacions suites, una d'elles amb un gran vestidor. La segona planta és diàfana. Consta d'un gran espai de 160 m<sup>2</sup>, tota ella amb un altell de fusta de 51,90 m<sup>2</sup>. En la mateixa planta se situa un apartament amb entrada tant interior com exterior i independent. Aquest apartament té una superfície de 60 m<sup>2</sup>, amb cuina totalment equipada, saló menjador amb xemeneia, dues habitacions, bany complet i safareig. L'apartament també té una golfa de 20m<sup>2</sup> composta d'una habitació de 11,30 m<sup>2</sup>, amb dos armaris de 4,5m<sup>2</sup> i 4,20m<sup>2</sup> i un altell de 25m<sup>2</sup>. Un dels atractius d'aquest poble, com hem esmentat anteriorment, és la localització, a tan sols 28km es troba el "Club de Golf Aravell" i a 68km es troba l'important "Real Club de Golf de la Cerdanya" (Puigcerdà). Aquesta exclusiva localització afavoreix el flux de turisme durant tot l'any (gran aflluència de públic andorrà, espanyol, francès, holandès i alemany, entre altres). El caràcter eminentment turístic d'Os de Civís atreu a diversos tipus de públic, tant a pescadors, caçadors, senderistes, ciclistes (amants de la muntanya en general) com a un públic més exclusiu que organitza concentracions de motos, cotxes clàssics, etc. Les activitats lúdiques no es limiten a l'estiu, tot el contrari: A escassos quilòmetres d'Os de Civís trobem nombroses pistes d'esquí (espanyoles, franceses i andorranes). Podem destacar La Molina, Masella, Porté Puymorens, Els Angles, Font Romeu, Grandvalira, etc.. Os de Civís t'atorga la possibilitat de gaudir de tots els beneficis de la naturalesa sense deixar de costat les comoditats i luxes de la vida en ciutat.

## Características

- Terrassa
- Balcó
- Calefacció
- Parking
- Jardí
- Vistes a la muntanya
- Transport públic aprop
- Vistes ciutat
- Llar de foc
- Zona verda
- Parking porta automàtica
- Visibilitat

REF.:522

Andorra | Sotheby's  
INTERNATIONAL REALTY

## Casa rural per comprar a Os de Civis

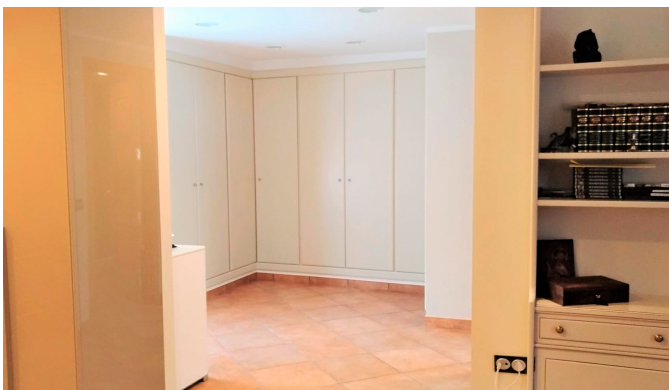
Andorra - Os de Civis

Superficie | Habitaciones | Baños | Precio  
**811 m<sup>2</sup>** | **5** | **3** | **Consultar €**

Contáctenos para recibir más  
información o solicitar una visita

 +376 872 222

 info@sir.ad



Sotheby's International Realty® is a registered trademark licensed to Sotheby's International Realty Affiliates LLC. Each Sotheby's International Realty® office is independently owned and operated.

Andorra Sotheby's International Realty  
Calle Santa Anna, 14 AD700 Escaldes-Engordany Principado de Andorra  
Tel: +376 872 222 · Email: info@sir.ad

[www.andorra-sothebysrealty.com](http://www.andorra-sothebysrealty.com)