

REF.:5488

Andorra | Sotheby's
INTERNATIONAL REALTY

Parcelle d' Achat à Escaldes-Engordany

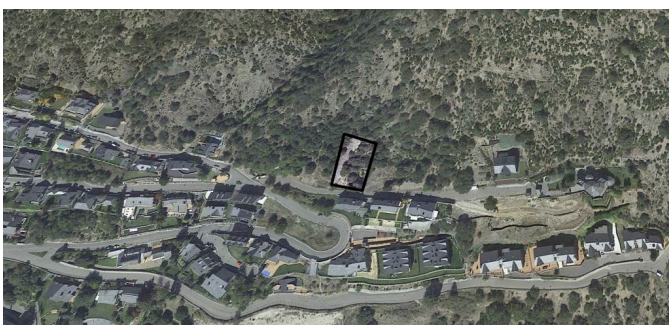
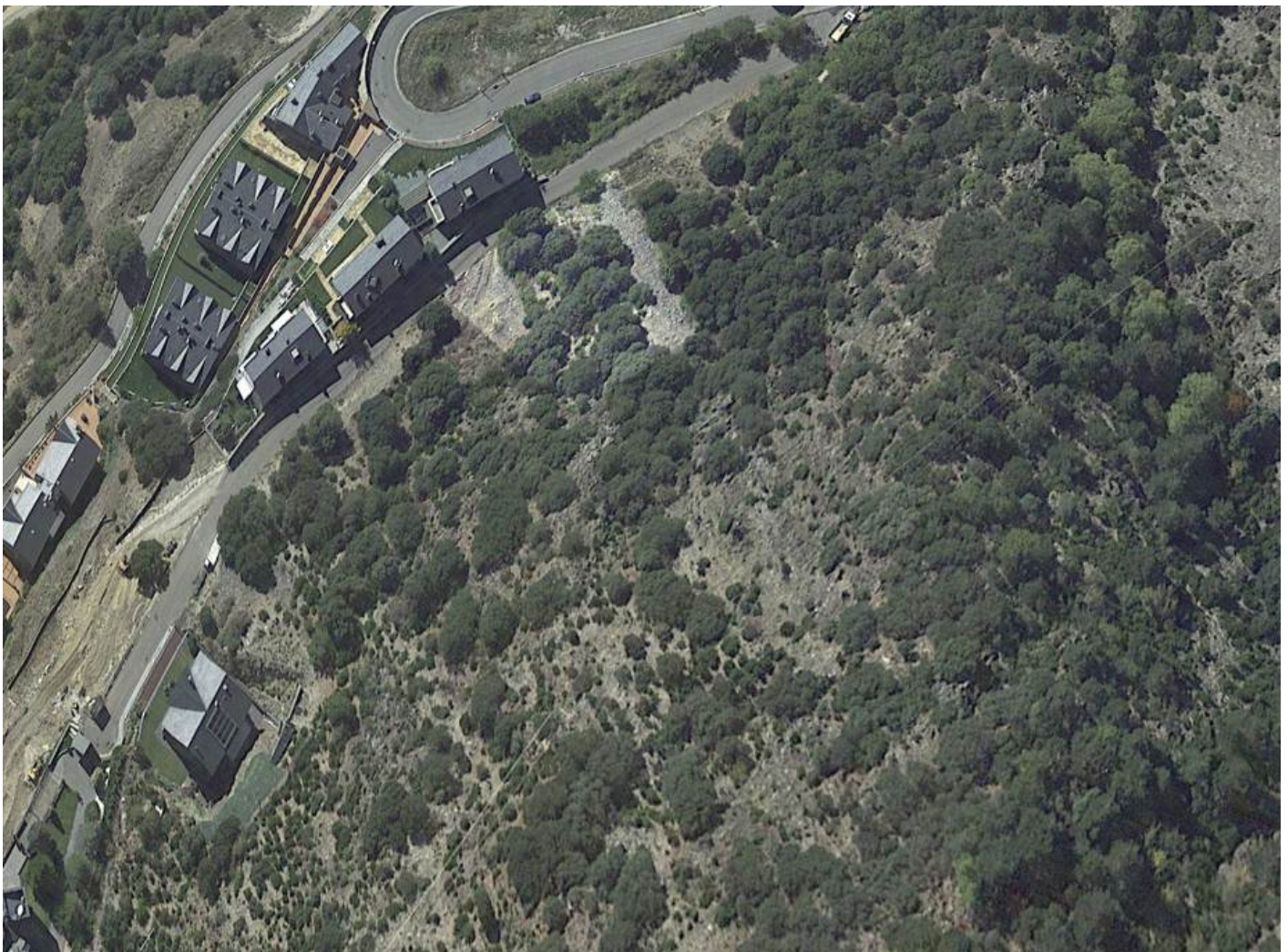
Andorra - Escaldes-Engordany

Superficie	Habitaciones	Baños	Precio
911 m ²	0	0	Reservado €

Contáctenos para recibir más información o solicitar una visita

+376 872 222

info@sir.ad



REF.:5488

Parcelle d' Achat à Escaldes-Engordany

Andorra - Escaldes-Engordany

Superficie	Habitaciones	Baños	Precio
911 m²	0	0	Reservado €

Contáctenos para recibir más información o solicitar una visita

 +376 872 222

 info@sir.ad

Ce magnifique terrain résidentiel de 911,22 m² est situé dans la partie la plus noble d'un quartier résidentiel exclusif d'Escaldes-Engordany, sur un point de vue naturel qui surplombe toute la vallée centrale, avec beaucoup d'intimité et de tranquillité, malgré quelques minutes des meilleurs commerces et services de la Principauté d'Andorre. Cet emplacement exceptionnel vous permet de profiter du soleil toute la journée tout au long de l'année, ainsi que de vues panoramiques uniques et spectaculaires sur Andorre-la-Vieille et Les Escaldes, les montagnes qui entourent toute la vallée, ainsi que l'entrée de la Vall del Madriu, déclarée Patrimoine mondial par l'UNESCO. En bref, ce terrain exclusif, unique par la qualité de sa situation, en plein cœur de la Principauté d'Andorre, qui permet de s'évader de toute l'agitation de la ville, sans en être trop éloigné, et de profiter toute l'intimité, le calme, la tranquillité et la qualité de vie qu'offrent les montagnes du pays des Pyrénées.

Características

 Zona verda

 Assolellat

 Edificable

REF.:5488

Parcelle d' Achat à Escaldes-Engordany

Andorra - Escaldes-Engordany

Superficie	Habitaciones	Baños	Precio
911 m²	0	0	Reservado €

Contáctenos para recibir más información o solicitar una visita

 +376 872 222

 info@sir.ad

Sotheby's International Realty® is a registered trademark licensed to Sotheby's International Realty Affiliates LLC. Each Sotheby's International Realty® office is independently owned and operated.