

REF.:5488

Andorra | Sotheby's
INTERNATIONAL REALTY

Terreno de Compra em Escaldes-Engordany

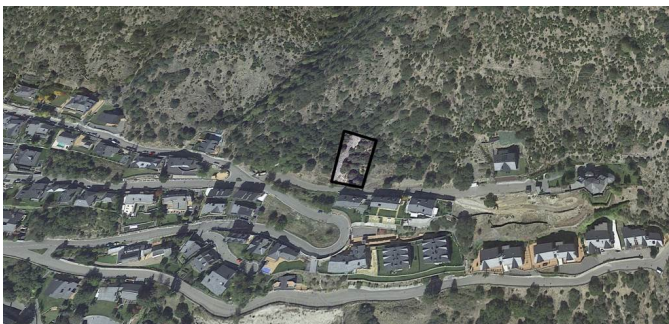
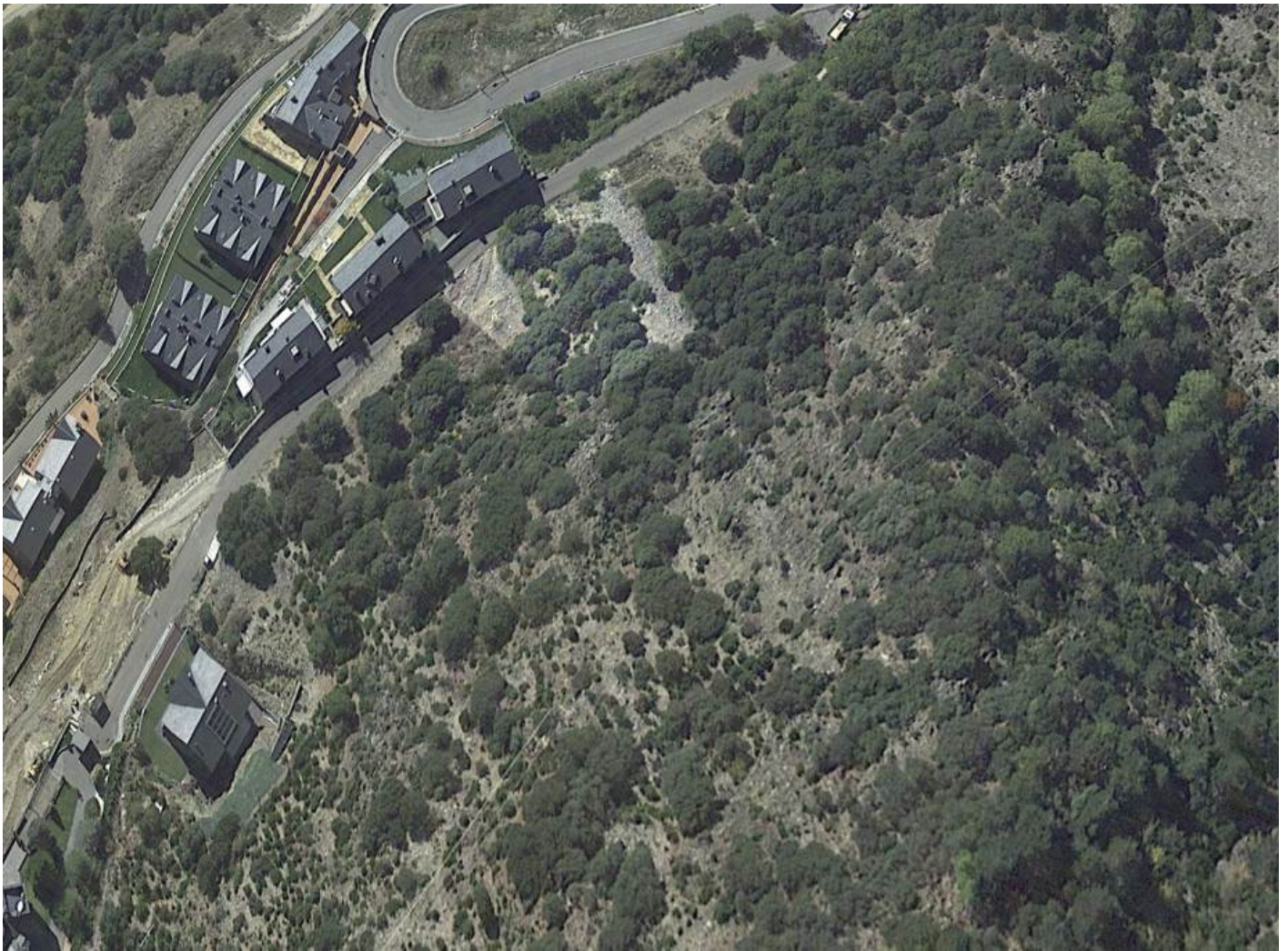
Andorra - Escaldes-Engordany

Superficie	Habitaciones	Baños	Precio
911 m²	0	0	Reservado €

Contáctenos para recibir más información o solicitar una visita

+376 872 222

info@sir.ad



REF.:5488

Terreno de Compra em Escaldes-Engordany

Andorra - Escaldes-Engordany

Superficie	Habitaciones	Baños	Precio
911 m²	0	0	Reservado €

Contáctenos para recibir más información o solicitar una visita

 +376 872 222

 info@sir.ad

Este magnífico lote residencial de 911,22 m2 situa-se na zona mais nobre de uma zona residencial exclusiva de Escaldes-Engordany, num miradouro natural com vista para todo o vale central, com muita privacidade e tranquilidade, apesar de estar a poucos minutos das melhores lojas e serviços do Principado de Andorra. Esta localização excepcional permite desfrutar de sol durante todo o ano, além de vistas panorâmicas únicas e espetaculares de Andorra la Vella e Les Escaldes, as montanhas que cercam todo o vale, bem como a entrada do Vall del Madriu, declarado Património Mundial pela UNESCO. Em suma, este terreno exclusivo, único pela qualidade da sua localização, em pleno coração do Principado de Andorra, que lhe permite fugir de toda a agitação da cidade, sem estar muito longe dela, e desfrutar toda a privacidade, a paz, tranquilidade e qualidade de vida oferecidas pelas montanhas do país dos Pirinéus.

Características

 Zona verda

 Assolellat

 Edificable

REF.:5488

Terreno de Compra em Escaldes-Engordany

Andorra - Escaldes-Engordany

Superficie	Habitaciones	Baños	Precio
911 m²	0	0	Reservado €

Contáctenos para recibir más información o solicitar una visita

 +376 872 222

 info@sir.ad

Sotheby's International Realty® is a registered trademark licensed to Sotheby's International Realty Affiliates LLC. Each Sotheby's International Realty® office is independently owned and operated.